

・当ファンドの購入は「投信積立取引取扱規定」に基づく定時買付をお申込みいただく必要があります。

## 目論見書補完書面（投資信託）

（この書面は、金融商品取引法第37条の3の規定によりお渡しするものです。）

この書面および投資信託説明書（交付目論見書）の内容をよくお読みください。

当ファンドのお取引に関しては、金融商品取引法第37条の6の規定（いわゆるクーリング・オフ）の適用はありません。

### 手数料等の諸費用について

- ・ 購入時の当社の手数料は、ありません。
- ・ 換金時の当社の手数料は、ありません。
- ・ お客様が当ファンドで直接的にご負担いただく費用、間接的にご負担いただく費用の詳細は投資信託説明書（交付目論見書）でご確認ください。
- ・ 当社が別に定める口座管理料をご負担いただく場合があります。

### 当ファンドに係る金融商品取引契約の概要

当社は、ファンドの販売会社として、募集の取扱い及び販売等に関する事務を行います。

### 当社が行う金融商品取引業の内容及び方法の概要

当社が行う金融商品取引業は、主に金融商品取引法第28条第1項の規定に基づく第一種金融商品取引業であり、当社においてファンドのお取引や保護預けを行われる場合は、以下によります。

- ・ お取引にあたっては、保護預り口座、振替決済口座の開設が必要となります。
- ・ お取引のご注文をいただいたときは、原則として、あらかじめ当該ご注文に係る代金の全部をお預けいただいた上で、ご注文をお受けいたします。

### 当社とお客様との利益が相反するおそれ

当ファンドのお取引に関し、以下の事項があることにより、当社とお客様との利益が相反するおそれがあります。

- ・ 当社は、当ファンドを販売することにより、目論見書に記載の販売会社が配分を受ける信託報酬を受領いたします。

## 当ファンドの販売会社の概要

商号等	安藤証券株式会社 金融商品取引業者 東海財務局長（金商）第1号
本店所在地	〒460-8619 愛知県名古屋市中区錦3丁目23-21
連絡先	本店 052-971-1511 又はお取引のある支店にご連絡ください。
加入協会	日本証券業協会
指定紛争解決機関	特定非営利活動法人 証券・金融商品あっせん相談センター
資本金	22億8千万円
主な事業	金融商品取引業
設立年月	昭和19年4月

## 当社に対するご意見・苦情等に関するご連絡窓口

当社に対するご意見・苦情等に関しては、お取引のある店舗にて承っております。  
受付時間：月曜日～金曜日 8時30分～17時00分（祝日を除く）

## 金融ADR制度のご案内

金融ADR制度とは、お客様と金融機関との紛争・トラブルについて、裁判手続き以外の方法で簡易・迅速な解決を目指す制度です。

金融商品取引業等業務に関する苦情及び紛争・トラブルの解決措置として、金融商品取引法上の指定紛争解決機関である「特定非営利活動法人 証券・金融商品あっせん相談センター（FINMAC）」を利用することができます。

住所：〒103-0025 東京都中央区日本橋茅場町二丁目1番1号 第二証券会館  
電話番号：0120-64-5005（FINMACは公的な第三者機関であり、当社の関連法人ではありません。）  
受付時間：月曜日～金曜日 9時00分～17時00分（祝日を除く）

僕もFX取引で  
困ってるんだ。  
どうしよう…。



投資信託の取引で  
困ったわ。どうしたら  
いいかしら。



株取引のトラブル、  
どこに聞けば  
いいんだろう？



ご相談は、「指定紛争解決機関」

## 証券・金融商品あっせん相談センター

フィンマック  
証券・金融商品あっせん相談センター（ADR FINMAC）は、  
法律に基づく公的な団体が連携した**指定紛争解決機関（金融庁指定）**です。  
証券会社・銀行等が販売する株や投資信託、FX等のトラブルを  
**公正・中立な立場で解決**を目指します。

株式・投資信託・債券・外国為替証拠金取引（FX）・証券投資顧問業など、さまざまなご相談・苦情を受け付けます（預金、保険などの相談・苦情や投資相談、税務相談はお受けしていません）。公正・中立な立場の弁護士が行う紛争解決あっせん手続きの申立てを受け付けます（あっせんは、損害賠償請求額に応じ、所定の料金をお支払いいただきます）。

詳しくはホームページへ <https://www.finmac.or.jp/>

FINMAC

検索



ご相談は  
お気軽に！



フリーダイヤル

**0120-64-5005**

●月曜日～金曜日（祝日等を除く） ●午前9時～午後5時



**03-3669-9833**



ADR FINMAC

特定非営利活動法人

証券・金融商品あっせん相談センター



かいけつサポート

認証紛争解決サービス

〒103-0025

東京都中央区日本橋茅場町2-1-1 第二証券会館



# FINMAC(フィンマック)とは?

法律に基づく公的な団体が連携した苦情・紛争解決機関です。株式・投資信託・債券・外国為替証拠金取引(FX)・証券投資顧問業などに関するさまざまなご相談・苦情を受け付けています。あっせん手続き実施者(あっせん委員)は、公正・中立な立場の弁護士が担当するので安心です。



# ADR FINMACの特長は?

**公正!**

金融商品取引法<sup>(※1)</sup>の指定・認定やADR促進法<sup>(※2)</sup>に基づく認証を受け、**中立的立場**で、苦情・紛争を解決します。

(※1)当センターは、特定第一種金融商品取引業務に係る指定紛争解決機関です。  
また、第二種金融商品取引業者に係る認定投資者保護団体です。

(※2)ADR促進法、「裁判外紛争解決手続の利用の促進に関する法律」です。



**迅速!**

裁判では、かなり長い時間を要しますが、あっせんは**迅速**、概ね4ヶ月を目途に解決に努めます。

あっせんは、損害賠償請求額に応じ、所定の料金をお支払いいただきます。

**身近!**

あっせんは、お住まいのある**都道府県庁所在地**で行います。



# どのように相談にのってくれるの?

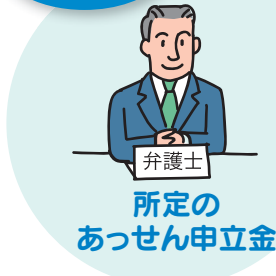


ステップ 1



まずは、お電話ください。  
中立・専門の相談員が応じます。

ステップ 2



あっせんの場合には、公正・中立の立場の弁護士があっせん手続きを行います。

ステップ 3



通常1~3回程度の話し合いにより、あっせんの成立(和解)、打ち切りなど対応がなされます。



ADR FINMAC  
特定非営利活動法人  
証券・金融商品あっせん相談センター

東京事務所 〒103-0025 東京都中央区日本橋茅場町2-1-1 第二証券会館

大阪事務所 〒541-0041 大阪府大阪市中央区北浜1-5-5 大阪平和ビル

●ご相談はお気軽に、お電話でどうぞ!

フリーダイヤル

**0120-64-5005**

月曜日~金曜日(祝日等を除く) 午前9時~午後5時

<https://www.finmac.or.jp/>

iFree

# iFree NYダウ・インデックス

追加型投信／海外／株式／インデックス型



NISAの対象ファンドです。

※販売会社によっては、  
お取扱いが異なる場合があります。

ご購入に際しては、本書の内容を十分にお読み下さい。

委託会社(ファンドの運用の指図等を行ないます。)

大和アセットマネジメント株式会社  
金融商品取引業者 関東財務局長(金商)第352号

大和アセットマネジメント

Daiwa Asset Management

照会先



ホームページ

<https://www.daiwa-am.co.jp/>



コールセンター 受付時間 9:00~17:00(営業日のみ)

0120-106212

受託会社(ファンドの財産の保管、管理等を行ないます。)

みずほ信託銀行株式会社

- ファンドに関する投資信託説明書(請求目論見書)を含む詳細な情報は委託会社のホームページで閲覧、ダウンロードすることができます。また、本書には約款の主な内容が含まれていますが、約款の全文は請求目論見書に掲載されています。
- 本書は、金融商品取引法(昭和23年法律第25号)第13条の規定に基づく目論見書です。

# iFreeのポイント

SIMPLE  
& EASY

シンプルでわかりやすい  
インデックスファンド

FREE  
& LOW

購入時手数料ゼロ  
運用管理費用も  
低水準



## ■iFreeシリーズについて

くわしくは、iFreeの専用ホームページ

([https://www.daiwa-am.co.jp/ifree\\_series/index.html](https://www.daiwa-am.co.jp/ifree_series/index.html))をご参照下さい。

[こちらからご覧いただけます](#)》



商品分類				属性区分					
単位型・追加型	投資対象地域	投資対象資産(収益の源泉)	補足分類	投資対象資産	決算頻度	投資対象地域	投資形態	為替ヘッジ	対象インデックス
追加型	海外	株式	インデックス型	その他資産(投資信託証券(株式一般))	年1回	北米	ファミリーファンド	なし	その他(ダウ・ジョーンズ工業株価平均(配当込み、円ベース))

※属性区分に記載している「為替ヘッジ」は、対円での為替リスクに対するヘッジの有無を記載しております。

※商品分類・属性区分の定義について

くわしくは、一般社団法人資産運用業協会のホームページ(<https://www.imaj.or.jp/>)をご参照下さい。

## 委託会社の情報(2026年3月末現在)

委託会社名	大和アセットマネジメント株式会社
設立年月日	1959年12月12日
資本金	414億24百万円
運用する投資信託財産の合計純資産総額	40兆4,265億円

- 本文書により行なう「iFree NYダウ・インデックス」の募集については、委託会社は、金融商品取引法第5条の規定により、有価証券届出書を2026年6月1日に関東財務局長に提出しており、2026年6月2日にその届出の効力が生じています。
- 当ファンドは、商品内容に関して重大な変更を行なう場合に、投資信託及び投資法人に関する法律に基づき、事前に受益者の意向を確認する手続きを行ないます。
- 当ファンドの信託財産は、受託会社により保管されますが、信託法によって受託会社の固有財産等との分別管理等が義務付けられています。
- 請求目論見書は、投資者の請求により販売会社から交付されます(請求を行なった場合には、その旨をご自身で記録しておくようにして下さい)。

◇TKM0331220260602◇



インデックスファンドってなに？



費用はどれくらいかかるのかな？



これらの質問については、以降でご説明します。

## ファンドの目的・特色

米国の株式に投資し、投資成果を  
**ダウ・ジョーンズ工業株価平均 (配当込み、円ベース)**  
の動きに連動させることをめざします。

### ■ダウ・ジョーンズ工業株価平均について

ダウ・ジョーンズ工業株価平均は、「NYダウ」、「ダウ平均」および「ダウ・ジョーンズ工業株30種平均株価」とも呼ばれ、S&P Dow Jones Indicesが米国を代表する優良30銘柄を選出し、算出した指標です。1896年に誕生して以来、米国株式の代表的な株価指数として世界中で注目されている株価指数です。





# インデックス ファンドってなに？



## 「インデックス」とは


いふなれば「**市場のモノサシ**」です。

マーケット(市場)を構成する個々の価格データからマーケット全体の動向がわかるように情報会社等が計算したもので、「〇〇指数」「〇〇インデックス」などと呼ばれます。

インデックスの動きを確認することにより、マーケットのおおよその動きを読み取ることができます。

インデックス	マーケット

一般に  
インデックスの上昇時はマーケットは好調  
インデックスの下落時はマーケットは低調  
と考えられます。



当ファンドの対象インデックスは、「**ダウ・ジョーンズ工業株価平均(配当込み、円ベース)**」です。

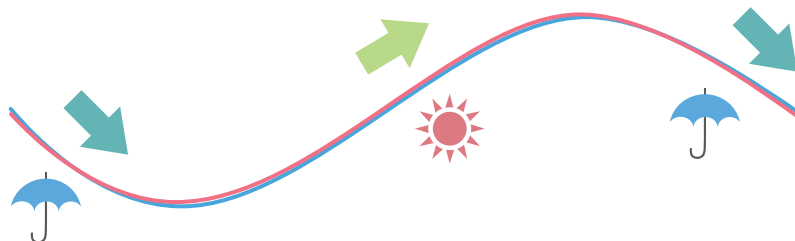
## 「インデックスファンド」とは

**マーケットと同じような動きをめざす**ファンドです。

インデックスファンドを購入するとマーケットが好調ならば、その分じぶんのおかねが増えることが期待できます。

「インデックスファンドを購入すること」は、「**マーケットの成長そのものを買うこと**」ということができます。

— インデックス(マーケット)の動き — ファンド(じぶんのおかね)の値動き

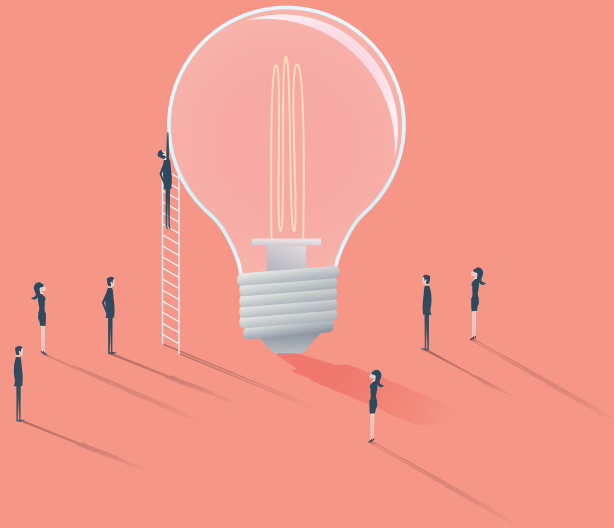


当ファンドは、インデックスの動きに連動した値動きをめざすインデックスファンドです。

※上記は、将来の投資成果を示唆あるいは保証するものではありません。



# 費用はどれくらいかかるのかな？



## ファンドへの投資にかかる主な費用は

購入時	保有期間中	売却時
<b>購入時手数料</b> 購入時の商品説明または商品情報の提供、投資情報の提供等に対するものです。	<b>運用管理費用 (信託報酬)</b> ファンドの運用・管理等に対するものです。	<b>換金時手数料 信託財産留保額</b> 換金する際に必要な費用等です。
<b>当ファンドは 無料</b>	<b>当ファンドは 低水準</b>	<b>当ファンドは 無料</b>

当ファンドは、費用を低く抑えたファンドです。

※上記は主な費用であり、他にも費用・税金がかかります。

—Aさんの場合—



### 運用管理費用っていくらくらい？

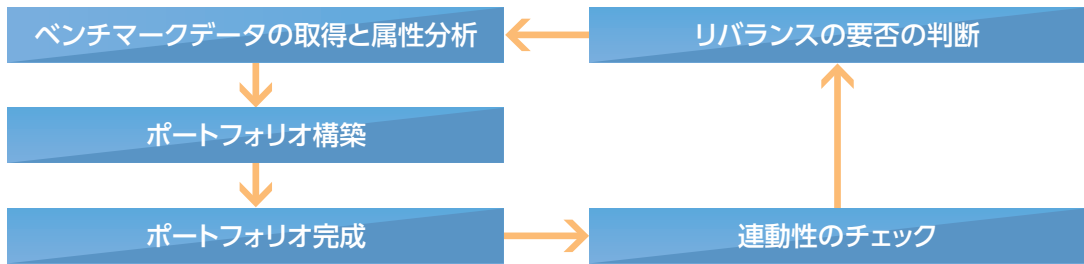
Aさんは当ファンドを**10万円分**保有しています。  
 当ファンドの運用管理費用の料率は**年率0.2475% (税込)**です。  
 1年間ファンドの値段(基準価額)が変わらなかったと仮定した場合の1年間にかかる費用はおおよそ…

Aさんの保有残高	×	運用管理費用の料率	≒	1年間にかかる運用管理費用
10万円		0.2475%		248円(税込)

※上記の運用管理費用は簡便に計算した概算値です。

# ファンドの目的・特色

## 運用プロセス



- 原則として、ダウ・ジョーンズ工業株価平均採用の全銘柄に投資を行いません。ただし、投資対象とする企業の財務状況を考慮し、採用銘柄であっても投資を行わない場合があります。また、採用銘柄の入れ替え等に際しては、流動性等を勘案して対応する場合があります。この場合、全銘柄の投資を行わないことがあります。また、運用の効率化をはかるため、米国株式の指数との連動をめざすETF（上場投資信託証券）を利用することがあります。

## ファンドの仕組みなど

- 当ファンドは、ファミリーファンド方式で運用を行いません。ファミリーファンド方式とは、投資者のみなさまからお預かりした資金をまとめてベビーファンド（当ファンド）とし、その資金を主としてマザーファンドの受益証券に投資して、実質的な運用をマザーファンドで行なう仕組みです。



# ファンドの目的・特色

- 株式には、DR(預託証券)を含みます。  
DRとはDepositary Receiptの略で、ある国の株式発行会社の株式を海外で流通させるために、その会社の株式を銀行などに預託し、その代替として海外で発行される証券をいいます。DRは、株式と同様に金融商品取引所などで取引されます。また、通常は、預託された株式の通貨とは異なる通貨で取引されます。
- 為替変動リスクを回避するための為替ヘッジは原則として行ないません。
- マザーファンドの受益証券の組入比率は、通常の状態でも高位に維持することを基本とします。
- マザーファンドにおいて、運用の効率化を図るため、株価指数先物取引等を利用することがあります。このため、マザーファンドにおいて、株式等の組入総額と株価指数先物取引等の買建玉の時価総額の合計額が、信託財産の純資産総額を超えることがあります。
- 安定した収益の確保および効率的な運用を行なうためのものとして定める次の目的により投資する場合を除き、法人税法第61条の5第1項に規定するデリバティブ取引にかかる権利に対する投資として運用を行ないません。
  - (a) 投資の対象とする資産を保有した場合と同様の損益を実現する目的
  - (b) 信託財産の資産または負債にかかる価格変動および金利変動により生じるリスク(為替相場の変動、市場金利の変動、経済事情の変化その他の要因による利益または損失の増加または減少の生じるおそれをいいます。)を減じる目的
  - (c) 法人税法施行規則第27条の7第1項第6号に規定する先物外国為替取引により、信託財産の資産または負債について為替相場の変動により生じるリスクを減じる目的

当初設定日直後、大量の追加設定または解約が発生したとき、市況の急激な変化が予想されるとき、償還の準備に入ったとき等ならびに信託財産の規模によっては、「ファンドの特色」の運用が行なわれないことがあります。

## 分配方針

毎年9月7日(休業日の場合翌営業日)に決算を行ない、収益分配方針に基づいて収益の分配を行ないます。

- 分配方針
    - ① 分配対象額は、経費控除後の配当等収益と売買益(評価益を含みます。)等とします。
    - ② 原則として、信託財産の成長に資することを目的に、配当等収益の中から基準価額の水準等を勘案して分配金額を決定します。ただし、配当等収益が少額の場合には、分配を行なわないことがあります。
- ※将来の分配金の支払いおよびその金額について保証するものではありません。

## 主な投資制限

- マザーファンドの受益証券への投資割合には、制限を設けません。
- 株式という資産全体の実質投資割合には、制限を設けません。
- 外貨建資産への実質投資割合には、制限を設けません。

ダウ・ジョーンズ工業株価平均(「当インデックス」)はS&P Dow Jones Indices LLCまたはその関連会社(「SPDJ」)の商品であり、これの使用ライセンスが大和アセットマネジメント株式会社に付与されています。S&P<sup>®</sup>、S&P500<sup>®</sup>、US 500、The 500、iBoxx<sup>®</sup>、iTraxx<sup>®</sup>およびCDX<sup>®</sup>は、S&P Global, Inc.またはその関連会社(「S&P」)の商標です。Dow Jones<sup>®</sup>は、Dow Jones Trademark Holdings LLC(「Dow Jones」)の登録商標です。これらの商標の使用ライセンスはSPDJに付与されており、大和アセットマネジメント株式会社により一定の目的でサブライセンスされています。当ファンドは、SPDJ、Dow Jones、S&P、それらの各関連会社によって後援、推奨、販売、または販売促進されているものではなく、これらのいずれの関係者も、かかる商品への投資の妥当性に関するいかなる表明も行わず、当インデックスのいかなる過誤、遺漏、または中断に対しても一切責任を負いません。

# 追加的記載事項

## 基準価額の動きに関する留意点

当ファンドは、ダウ・ジョーンズ工業株価平均(配当込み、円ベース)の動きに連動する投資成果をあげることをめざして運用を行いません。ただし、主として次の理由から、基準価額の動きが指数と完全に一致するものではありません。

- 指数の構成銘柄のすべてを指数の算出方法どおりに組入れない場合があること
- 運用管理費用(信託報酬)、売買委託手数料等の費用負担
- 株式売買時の約定価格と基準価額の算出に使用する株価の不一致
- 指数の算出に使用する株価と基準価額の算出に使用する株価の不一致
- 指数の算出に使用する為替レートと基準価額の算出に使用する為替レートの不一致
- 株価指数先物およびETF(上場投資信託証券)と指数の動きの不一致(先物およびETF(上場投資信託証券)を利用した場合)
- 株式および株価指数先物取引およびETF(上場投資信託証券)の最低取引単位の影響
- 株式および株価指数先物およびETF(上場投資信託証券)の流動性低下時における売買対応の影響
- 指数の構成銘柄の入替えおよび指数の算出方法の変更による影響

# 投資リスク

## 基準価額の変動要因

- 当ファンドは、値動きのある有価証券等に投資しますので、基準価額は変動します。したがって、投資元本が保証されているものではなく、これを割込むことがあります。信託財産に生じた利益および損失は、すべて投資者に帰属します。
- 投資信託は預貯金とは異なります。

### 主な変動要因

株価の変動 (価格変動リスク・ 信用リスク)	株価は、政治・経済情勢、発行企業の業績、市場の需給等を反映して変動します。 発行企業が経営不安、倒産等に陥った場合には、投資資金が回収できなくなることもあります。組入銘柄の株価が下落した場合には、基準価額が下落する要因となり、投資元本を割込むことがあります。
為替変動リスク	外貨建資産については、資産自体の価格変動のほか、当該外貨の円に対する為替レートの変動の影響を受けます。組入外貨建資産について、当該外貨の為替レートが円高方向に進んだ場合には、基準価額が下落する要因となり、投資元本を割込むことがあります。
カントリー・リスク	投資対象国・地域において、政治・経済情勢の変化等により市場に混乱が生じた場合、または取引に対して新たな規制が設けられた場合には、基準価額が予想外に下落したり、方針に沿った運用が困難となる場合があります。
その他	解約資金を手当てするため組入証券を売却する際、市場規模や市場動向によっては市場実勢を押下げ、当初期待される価格で売却できないこともあります。この場合、基準価額が下落する要因となります。

※基準価額の変動要因は、上記に限定されるものではありません。

# 投資リスク

## その他の留意点

---

- 当ファンドのお取引に関しては、金融商品取引法第37条の6の規定(いわゆるクーリング・オフ)の適用はありません。
- 当ファンドは、大量の解約が発生し短期間で解約資金を手当てする必要がある場合や主たる取引市場において市場環境が急変した場合等に、一時的に組入資産の流動性が低下し、市場実勢から期待できる価格で取引できないリスク、取引量が限られてしまうリスクがあります。  
これにより、基準価額にマイナスの影響を及ぼす可能性や、換金の申込みの受け付けが中止となる可能性、換金代金のお支払いが遅延する可能性があります。

## リスクの管理体制

---

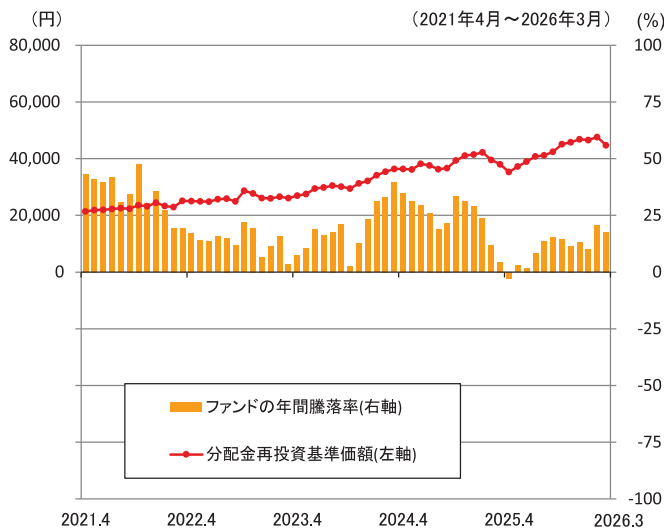
- 委託会社では、取締役会が決定した運用リスク管理に関する基本方針に基づき、運用本部から独立した部署および会議体が直接的または間接的に運用本部へのモニタリング・監視を通し、運用リスクの管理を行ないます。
- 委託会社では、流動性リスク管理に関する規程を定め、ファンドの組入資産の流動性リスクのモニタリングなどを実施するとともに、緊急時対応策の策定・検証などを行ないます。
- 取締役会等は、流動性リスク管理の適切な実施の確保や流動性リスク管理態勢について、監督します。

# 投資リスク

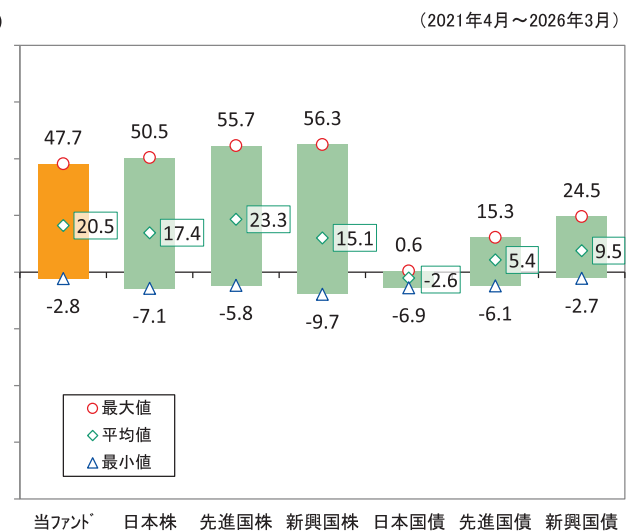
## 参考情報

下記のグラフは、ファンドと代表的な資産クラスを定量的に比較できるように作成したものです。右のグラフは過去5年間に於ける年間騰落率(各月末における直近1年間の騰落率)の平均・最大・最小を、ファンドおよび他の代表的な資産クラスについて表示しています。また左のグラフはファンドの過去5年間に於ける年間騰落率の推移を表示しています。

ファンドの年間騰落率と分配金再投資基準価額の推移



他の代表的な資産クラスとの騰落率の比較



※各資産クラスは、ファンドの投資対象を表しているものではありません。

※ファンドの年間騰落率は、分配金(税引前)を分配時にファンドへ再投資したものとみなして計算したものであり、実際の基準価額に基づいて計算した年間騰落率とは異なる場合があります。

※ファンドの年間騰落率において、過去5年間分のデータが算出できない場合は以下のルールで表示しています。

- ①年間騰落率に該当するデータがない場合には表示されません。
- ②年間騰落率が算出できない期間がある場合には、算出可能な期間についてのみ表示しています。
- ③インデックスファンドにおいて、①②に該当する場合には、当該期間についてベンチマークの年間騰落率で代替して表示します。

## 資産クラスの指数について

日本株	配当込みTOPIX	配当込みTOPIXの指数値および同指数にかかる標章または商標は、株式会社JPX総研または株式会社JPX総研の関連会社(以下「JPX」といいます。)の知的財産であり、指数の算出、指数値の公表、利用など同指数に関するすべての権利・ノウハウおよび同指数にかかる標章または商標に関するすべての権利はJPXが有します。JPXは、同指数の指数値の算出または公表の誤謬、遅延又は中断に対し、責任を負いません。
先進国株	MSCIコクサイ・インデックス(配当込み、円ベース)	MSCIコクサイ・インデックスおよびMSCIエマージング・マーケット・インデックスは、MSCI Inc. (「MSCI」)が開発した指数です。本ファンドは、MSCIによって保証、推奨、または宣伝されるものではなく、MSCIは本ファンドまたは本ファンドが基づいているインデックスに関していかなる責任も負いません。免責事項全文についてはこちらをご覧ください。(https://www.daiwa-am.co.jp/specialreport/globalmarket/notice.html)
新興国株	MSCIエマージング・マーケット・インデックス(配当込み、円ベース)	
日本国債	NOMURA-BPI国債	NOMURA-BPI国債は、野村フィデューシャリー・リサーチ&コンサルティング株式会社が公表する国内で発行された公募利付国債の市場全体の動向を表す投資収益指数で、一定の組み入れ基準に基づいて構成された国債ポートフォリオのパフォーマンスをもとに算出されます。NOMURA-BPI国債の知的財産権とその他一切の権利は同社に帰属しています。また、同社は当該指数の正確性、完全性、有用性を保証するものではなく、ファンドの運用成果等に関して一切責任を負いません。
先進国債	FTSE世界国債インデックス(除く日本、円ベース)	FTSE世界国債インデックスは、FTSE Fixed Income LLCにより運営されている債券インデックスです。同指数はFTSE Fixed Income LLCの知的財産であり、指数に関するすべての権利はFTSE Fixed Income LLCが有しています。
新興国債	JPモルガン ガバメント・ボンド・インデックスー エマージング・マーケット グローバル ダイバーシファイド(円ベース)	JPモルガン ガバメント・ボンド・インデックスー エマージング・マーケット グローバル ダイバーシファイドは、信頼性が高いとみなす情報に基づき作成していますが、J.P. Morganはその完全性・正確性を保証するものではありません。本指数は許諾を受けて使用しています。J.P. Morganからの書面による事前承認なしに本指数を複製・使用・頒布することは認められていません。Copyright 2016, J.P. Morgan Chase & Co. All rights reserved.

# 運用実績

## ● iFree NYダウ・インデックス

2026年3月31日現在

※過去の実績を示したものであり、将来の成果を示唆・保証するものではありません。

### 基準価額・純資産の推移

基準価額	44,746円
純資産総額	1,002億円

### 基準価額の騰落率

期間	ファンド
1カ月間	-6.1%
3カ月間	-4.4%
6カ月間	5.5%
1年間	17.7%
3年間	71.7%
5年間	112.1%
設定来	347.5%



※上記の「基準価額の騰落率」は、「分配金再投資基準価額」の騰落率です。

※「分配金再投資基準価額」は、分配金(税引前)を分配時にファンドへ再投資したものとみなして計算しています。※基準価額の計算において運用管理費用(信託報酬)は控除しています。

### 分配の推移 (10,000口当たり、税引前)

直近1年間分配金合計額: 0円

設定来分配金合計額: 0円

決算期	第1期 17年9月	第2期 18年9月	第3期 19年9月	第4期 20年9月	第5期 21年9月	第6期 22年9月	第7期 23年9月	第8期 24年9月	第9期 25年9月			
分配金	0円	0円	0円	0円	0円	0円	0円	0円	0円			

※分配金は、収益分配方針に基づいて委託会社が決定します。あらかじめ一定の額の分配をお約束するものではありません。分配金が支払われない場合もあります。

### 主要な資産の状況

※比率は、純資産総額に対するものです。

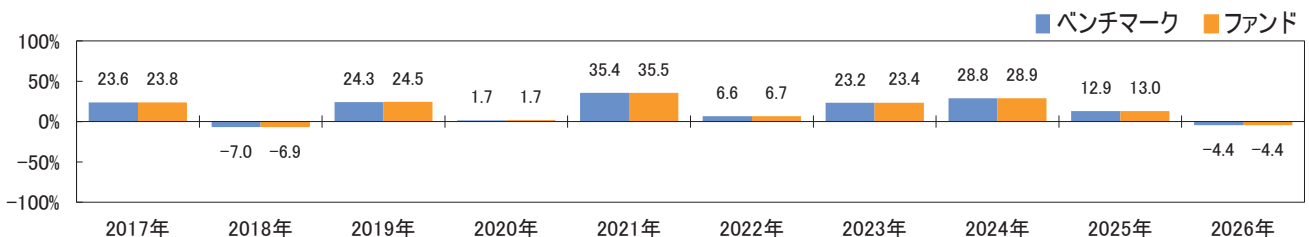
資産別構成	銘柄数	比率	株式業種別構成	比率	組入上位10銘柄	業種名	比率
外国株式・先物	31	97.9%	金融	26.0%	GOLDMAN SACHS GROUP INC	金融	10.6%
外国投資信託	1	2.1%	情報技術	16.7%	CATERPILLAR INC	資本財・サービス	8.8%
コール・ローン、その他		1.6%	資本財・サービス	16.0%	MICROSOFT CORP	情報技術	4.7%
合計	32	-	ヘルスケア	12.7%	AMGEN INC	ヘルスケア	4.6%
通貨別構成		比率	一般消費財・サービス	11.6%	HOME DEPOT INC	一般消費財・サービス	4.2%
米ドル		100.0%	生活必需品	4.5%	SHERWIN WILLIAMS	素材	4.1%
日本円		0.0%	素材	4.1%	MCDONALDS CORP	一般消費財・サービス	4.0%
			エネルギー	2.8%	VISA INC CLASS A	金融	3.9%
			コミュニケーション・サービス	1.9%	AMERICAN EXPRESS	金融	3.9%
					TRAVELERS COMPANIES INC	金融	3.8%
合計		100.0%	合計	96.3%	合計		52.7%

※株式業種別構成は、原則としてS&PとMSCI Inc.が共同で作成した世界産業分類基準(GICS)によるものです。

※先物の建玉がある場合は、資産別構成の比率合計欄を表示していません。

### 年間収益率の推移

当ファンドのベンチマークはダウ・ジョーンズ工業株価平均(税引後配当込み、円ベース)です。



・ファンドの「年間収益率」は、「分配金再投資基準価額」の騰落率です。ベンチマークの「年間収益率」は上記ベンチマークのデータに基づき当社が計算したものです。

・2026年は3月31日までの騰落率を表しています。

・当該ベンチマークの情報はあくまで参考情報として記載しており、ファンドの運用実績を表したものではありません。

委託会社のホームページ等で運用状況が開示されている場合があります。

# 手続・手数料等

## お申込みメモ

### 購入時

購入単位	最低単位を1円単位または1口単位として販売会社が定める単位
購入価額	購入申込受付日の翌営業日の基準価額(1万口当たり)
購入代金	販売会社が定める期日までにお支払い下さい。

### 換金時

換金単位	最低単位を1口単位として販売会社が定める単位
換金価額	換金申込受付日の翌営業日の基準価額(1万口当たり)
換金代金	原則として換金申込受付日から起算して5営業日目からお支払いします。

### 申込について

申込受付中止日	ニューヨーク証券取引所の休業日 (注)申込受付中止日は、販売会社または委託会社にお問合わせ下さい。
申込締切時間	原則として、午後3時30分まで(販売会社所定の事務手続きが完了したもの) なお、販売会社によっては異なる場合がありますので、くわしくは販売会社にお問合わせ下さい。
購入の申込期間	2026年6月2日から2026年11月30日まで (終了前に有価証券届出書を提出することにより更新されます。)
換金制限	信託財産の資金管理を円滑に行なうために大口の換金申込みには制限があります。
購入・換金申込受付の中止および取消し	金融商品取引所等における取引の停止、外国為替取引の停止その他やむを得ない事情が発生した場合には、購入、換金の申込みの受け付けを中止すること、すでに受け付けた購入の申込みを取消すことがあります。

## 手続・手数料等

### その他

信託期間	無期限(2016年9月8日当初設定)
繰上償還	次のいずれかの場合には、委託会社は、事前に受益者の意向を確認し、受託会社と合意のうえ、信託契約を解約し、信託を終了させること(繰上償還)ができます。 <ul style="list-style-type: none"><li>・受益権の口数が30億口を下ることとなった場合</li><li>・ダウ・ジョーンズ工業株価平均(配当込み、円ベース)が改廃された場合</li><li>・信託契約を解約することが受益者のため有利であると認めるとき</li><li>・やむを得ない事情が発生したとき</li></ul>
決算日	毎年9月7日(休業日の場合翌営業日)
収益分配	年1回、収益分配方針に基づいて収益の分配を行ないます。 (注)当ファンドには、「分配金再投資コース」と「分配金支払いコース」があります。 なお、お取扱い可能なコースおよびコース名については異なる場合がありますので、販売会社にお問合わせ下さい。
信託金の限度額	5,000億円
公告	電子公告の方法により行ない、ホームページ( <a href="https://www.daiwa-am.co.jp/">https://www.daiwa-am.co.jp/</a> )に掲載します。
運用報告書	毎計算期末および償還時に作成し、交付運用報告書をあらかじめお申出いただいたご住所にお届けします。 また、電子交付を選択された場合には、所定の方法により交付します。
課税関係	課税上は株式投資信託として取扱われます。配当控除、益金不算入制度の適用はありません。 公募株式投資信託は税法上、一定の要件を満たした場合にNISA(少額投資非課税制度)の適用対象となります。 当ファンドは、NISAの「成長投資枠(特定非課税管理勘定)」および「つみたて投資枠(特定累積投資勘定)」の対象ですが、販売会社により取扱いが異なる場合があります。 くわしくは、販売会社にお問合わせ下さい。 ※2026年3月末現在のものであり、税法が改正された場合等には変更される場合があります。

# 手続・手数料等

## ファンドの費用・税金

### ファンドの費用

#### 投資者が直接的に負担する費用

	料率等	費用の内容
購入時手数料	販売会社が別に定める率 ※徴収している販売会社はありません。	—
信託財産留保額	ありません。	—

#### 投資者が信託財産で間接的に負担する費用

	料率等	費用の内容
運用管理費用 (信託報酬)	<b>年率0.2475%</b> <b>(税抜0.225%)</b>	運用管理費用の総額は、日々の信託財産の純資産総額に対して左記の率を乗じて得た額とします。運用管理費用は、毎日計上され日々の基準価額に反映されます。
配分 (税抜) (注1)	委託会社	年率0.12%
	販売会社	年率0.08%
	受託会社	年率0.025%
その他の費用・ 手数料	(注2)	監査報酬、有価証券売買時の売買委託手数料、先物取引・オプション取引等に要する費用、資産を外国で保管する場合の費用等を信託財産でご負担いただけます。

(注1)「運用管理費用の配分」には、別途消費税率を乗じた額がかかります。

(注2)「その他の費用・手数料」については、運用状況等により変動するため、事前に料率、上限額等を示すことができません。

※運用管理費用の信託財産からの支払いは、毎計算期間の最初の6か月終了日(休業日の場合翌営業日)および毎計算期末または信託終了時に行なわれます。

※手数料等の合計額については、保有期間等に応じて異なりますので、表示することができません。また、上場投資信託証券は市場価格により取引されており、費用を表示することができません。

# 手続・手数料等

## 税金

- 税金は表に記載の時期に適用されます。
- 以下の表は、個人投資者の源泉徴収時の税率であり、課税方法等により異なる場合があります。

時期	項目	税金
分配時	所得税および地方税	配当所得として課税 <sup>(注)</sup> 普通分配金に対して20.315%
換金(解約)時 および償還時	所得税および地方税	譲渡所得として課税 <sup>(注)</sup> 換金(解約)時および償還時の差益(譲渡益)に対し て20.315%

(注)所得税、復興特別所得税および地方税が課されます。

※少額投資非課税制度「愛称:NISA(ニーサ)」をご利用の場合

少額投資非課税制度「NISA(ニーサ)」は、少額上場株式等に関する非課税制度であり、一定の額を上限として、毎年、一定額の範囲で新たに購入した公募株式投資信託などから生じる配当所得および譲渡所得が無期限で非課税となります。ご利用になれるのは、販売会社で非課税口座を開設し、税法上の要件を満たした商品を購入するなど、一定の条件に該当する方が対象となります。くわしくは、販売会社にお問合わせ下さい。

※受益者が、確定拠出年金法に規定する資産管理機関および連合会等の場合は、所得税および地方税がかかりません。なお、確定拠出年金制度の加入者については、確定拠出年金の積立金の運用にかかる税制が適用されます。

※外国税額控除の適用となった場合には、分配時の税金が上記と異なる場合があります。

※上記は、2026年3月末現在のもので、税法または確定拠出年金法が改正された場合等には、税率等が変更される場合があります。

※法人の場合は上記とは異なります。

※税金の取扱いの詳細については、税務専門家等にご確認されることをお勧めします。

## 〈参考情報〉ファンドの総経費率

	総経費率(①+②)	運用管理費用の比率①	その他費用の比率②
iFree NYダウ・インデックス	0.26%	0.25%	0.01%

※対象期間は2024年9月10日～2025年9月8日です。

※対象期間中の運用・管理にかかった費用の総額(原則として、募集手数料、売買委託手数料および有価証券取引税を含みません。)を、期中の平均受益権口数に期中の平均基準価額(1口当り)を乗じた数で除した値(年率)です。

※詳細につきましては、対象期間の運用報告書(全体版)をご覧ください。